

## Restructuration du site SIPJ 77 sis 34 quai pasteur à Melun

### Expression des Besoins Immobiliers

Niveau	DESIGNATION	Effectif	Postes de travail	Capacité	SU unitaire (m²)	TOTAL SU (m²)	Observations
Rez de Chaussée		8	8			45,62	
	Performance Local A	2	2			8,42	1 bureau de 2
	DAV Local B	3	3			18,82	1 bureau de 3
	SECRETARIAT Local C	3	3			18,38	1 bureau de 3
1 <sup>er</sup> étage		8	8			66,28	
	Direction Local H	1	1			16,92	1 bureau
	Adjoint chef SIPJ Local G	1	1			12,8	1 bureau
	DPO Coordination et synthèse Local F	3	3			16,8	1 bureau de 3
	Adjoint chef DPO Local E	1	1			10,8	1 bureau
	SIRASCO Local I	2	2			8,96	1 bureaux de 2
2 <sup>ème</sup> étage		10	10			66,99	
	Chef GIR Local J	1	1			10,62	1 bureau
	Adjoint chef GIR Local N	1	1			9,25	1 bureau
	Gendarmes GIR Local L	2	2			15,8	1 bureau de 2
	Policiers GIR Local M	4	4			19,51	1 bureau de 4
	DGFIP et douanes Local K	2	2			11,81	1 bureau de 2
Locaux communs		0	0			85,46	
	Salle de repos						Local indépendant
	Sanitaires douche 1 <sup>er</sup> étage					1,73	
	Sanitaires Toilettes RDC Local A					4,5	
	Sanitaires Toilette 2 <sup>ème</sup> étage					2,84	
	Stockage Local D					8,96	
	Stockage Local D'					0,43	
	Stockage Cave					67	
	TOTAL EFFECTIF A TERME	26	26			#REF!	
Stationnement							
	Véhicules Légers			12			Y compris VL Partenaires
	Motos			2			(2 roues)

## Travaux Quai Pasteur

### Généralités

- ✓ Prévoir une réfection du réseau électrique et informatique avec mise en place d'une BOX et d'une VISIO.
- ✓ Prévoir une vérification et mis en place du réseau informatique VLAN 100.
- ✓ Prévoir la motorisation du rideau métallique de la porte d'entrée côté rue.
- ✓ Prévoir une révision complète des sanitaires du rez-de-chaussée avec suppression de l'urinoir et mise en place de deux cabines WC.
- ✓ Prévoir la pose de prises électriques et informatiques sur chaque palier ainsi qu'au rdc.
- ✓ Mise en place d'éclairage LED sur l'ensemble des 3 niveaux.
- ✓ Implantation d'un digicode sur la porte d'entrée côté cour.
- ✓ Réfection complète du sol du rez-de-chaussée avec pose d'un sol stratifié.
- ✓ Changer le groupe de sécurité du chauffe-eau.
- ✓ Peintures dans les parties communes et de l'ensemble des bureaux murs et plafonds.
- ✓ **Prévoir l'isolation des combles**

### Bureau A *Bureau de la performance* :

- Démontage de l'ancienne cuisine.
- Pose d'un sol stratifié.
- Implantation du réseau informatique.

### Bureau B *Bureau de la DAV* :

- Pose d'un sol stratifié.

### Bureau C *Bureau du secrétariat* :

- Pose d'un sol stratifié.
- Rebouchage du bas flanc.
- Suppression de la cloison
- Création d'un mini local (profondeur 700) avec double portes ou portes coulissantes.
- Implantation d'un nouveau bâti de porte
- 

### Local D et D' *Local D.I. et Matériel* :

- ~~Dans le local D, destruction de la cloison séparative, des deux portes et des deux banes des deux anciennes cellules de GAV.~~

### Bureau E *Bureau de l'adjoint de la cheffe DPO* :

### Bureau F *Bureau de la Coordination et Synthèse* :

### Bureau G *Bureau de l'adjointe du chef SIPJ et cheffe DPO* :

### Bureau H *Bureau de Direction* :

- Mise en place d'une visio.

### Bureau I *Bureau du SIRASCO* :

### Bureau J *Bureau de la cheffe GIR* :

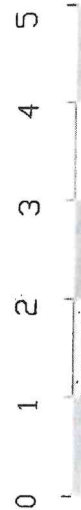
### Bureau K *Bureau GIR effectifs DGFIP DOUANES*

### Bureau L *Bureau GIR effectifs GENDARMERIE* :

### Bureau M *Bureau GIR effectifs POLICE* :

- **Suppression de la cloison. Suppression d'un ancien bâti de porte**
- Implantation d'un nouveau bâti de porte

### Bureau N *Bureau de l'adjointe de la cheffe GIR* :



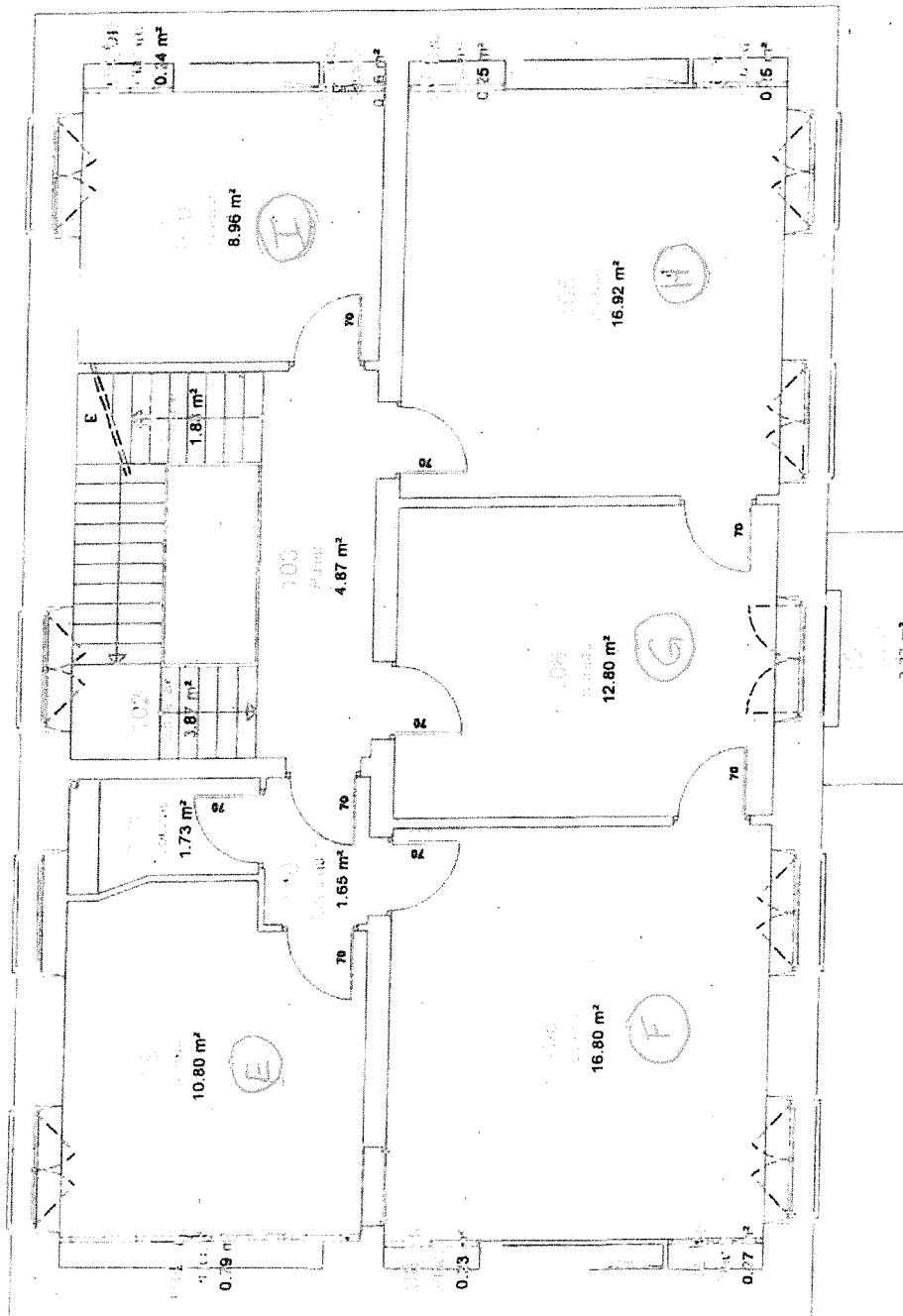
Liberty & Co. - 110 - Boulevard  
Napoléon III - Paris  
MINISTRE DE L'INTERIEUR  
DE LA SECURITE INTERIEURE ET DES LIBERTES LOCALES  
SECRETARIAT GENERAL POUR L'ADMINISTRATION  
DE LA POLICE DE VERSAILLES

PJ QUAI PASTEUR  
de MELUN

34,Quai Pasteur  
77000 MELUN

BATIMENT AI  
PREZ-DE-CFHAUSSEE  
PROJET

Indice	Date	Modifications	N° TGPE
1	12/12/2002	TRANSFERT DE STABRAT	770-11839
			Echelle:
			1 / 50



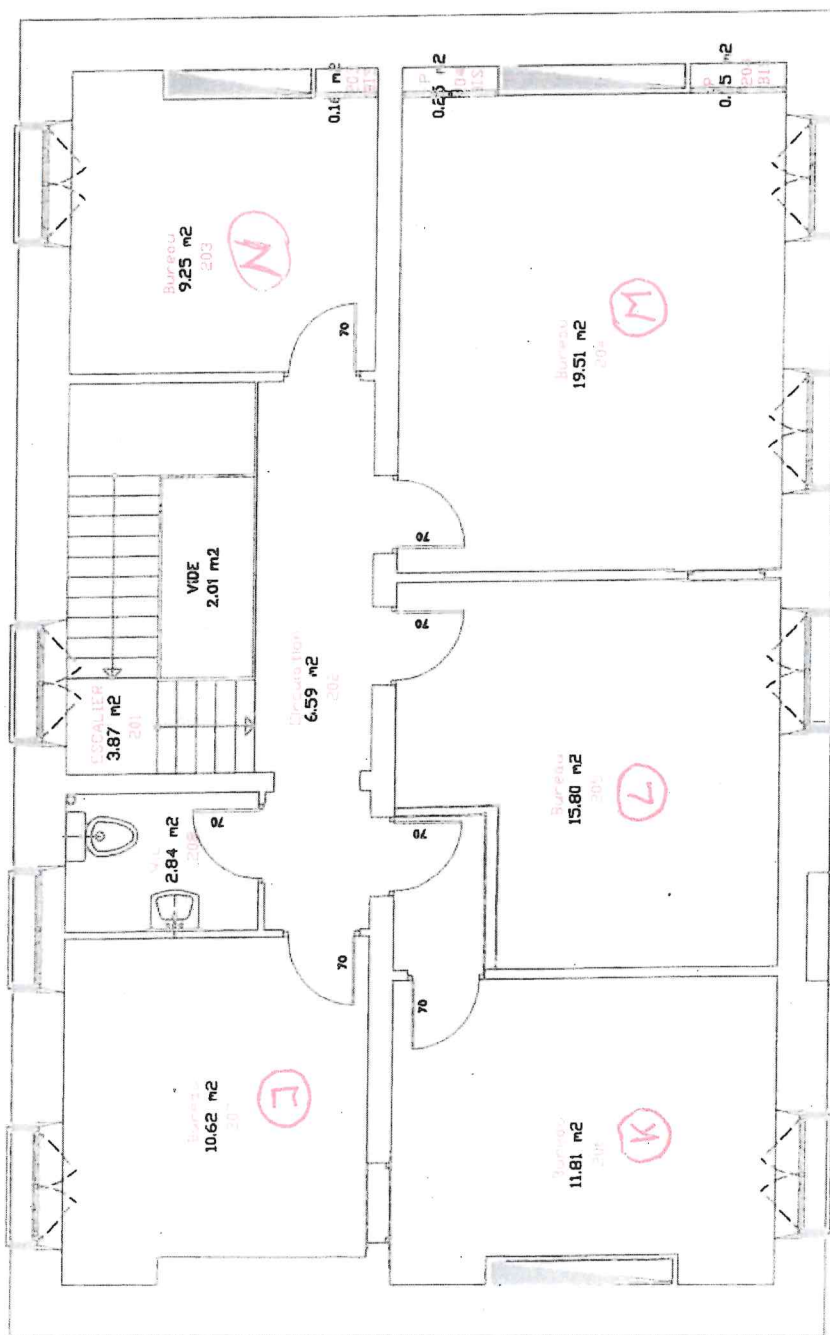
Ministère de l'Intérieur  
Ministère de la Sécurité Intérieure et des Libertés Locales  
Secrétariat Général pour l'Administration  
de la Police de Versailles

PJ QUAI PASTEUR  
de MELUN

34, Quai Pasteur  
77000 MELUN

BATIMENT A1  
NIVEAU 1

Indice	Date	Modifications	N° TGP
1	12/12/2002	TRANSFERT DE STAREAT	770-0839
		Echelle:	1 / 30



MINISTRE DE L'INTERIEUR  
DE LA SECURITE INTERIEURE ET DES LIBERTES LOCALES

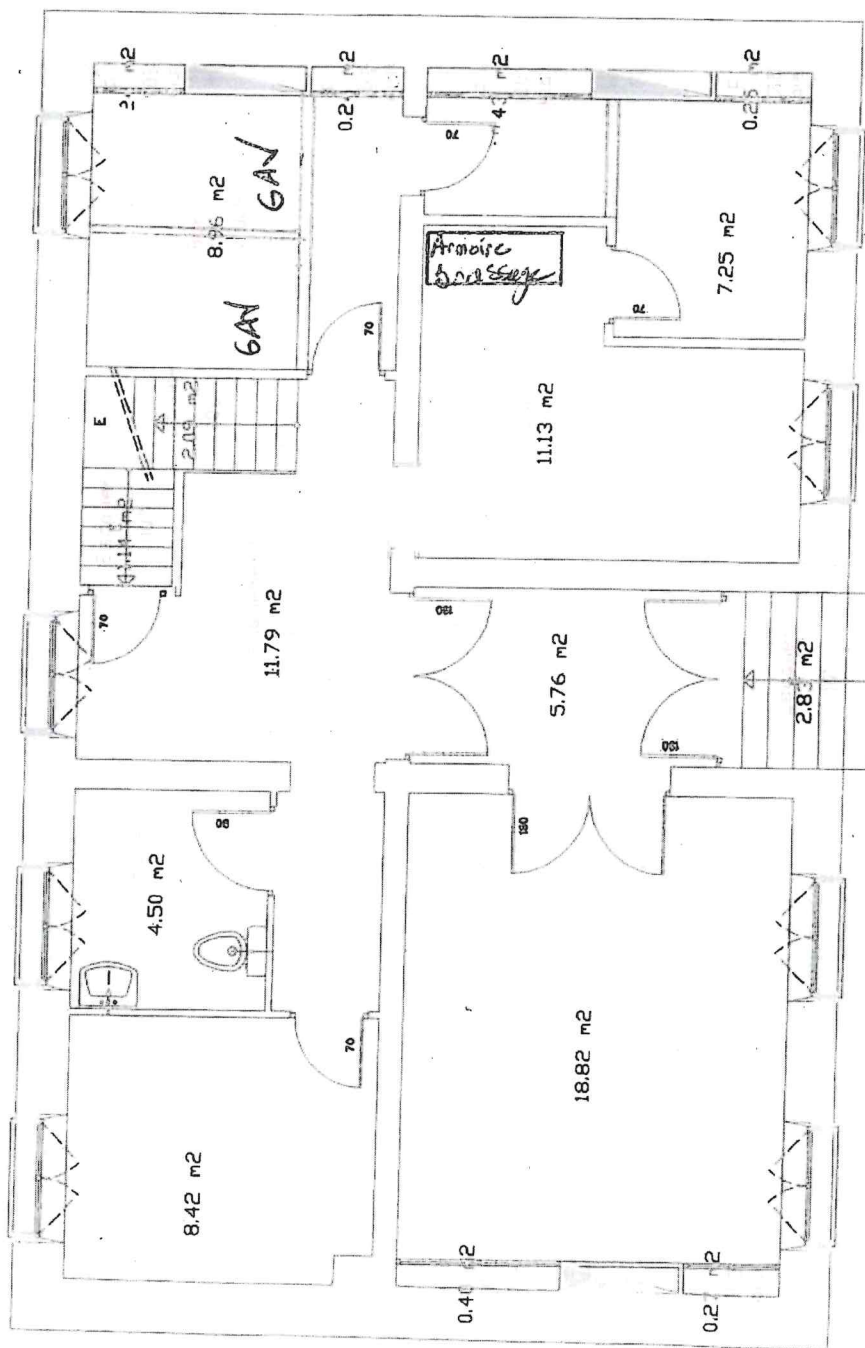
PJ QUAI PASTEUR  
de MELUN

34,Quai Pasteur  
77000 MELUN

BATIMENT A1  
NIVEAU 2  
PROJET

Indice	Date	Modifications	N° TQPE
1	12/12/2002	TRANSFERT DE STABAT	770-01839
			Echelle:
			1 / 50





MINISTÈRE DE L'INTÉRIEUR  
DE LA SÉCURITÉ INTÉRIEURE ET DES LIBERTÉS LOCALES  
SECRETARIAT GÉNÉRAL POUR L'ADMINISTRATION  
DE LA POLICE DE VERSAILLES

PJ QUAI PASTEUR

de MELUN

34, Quai Pasteur

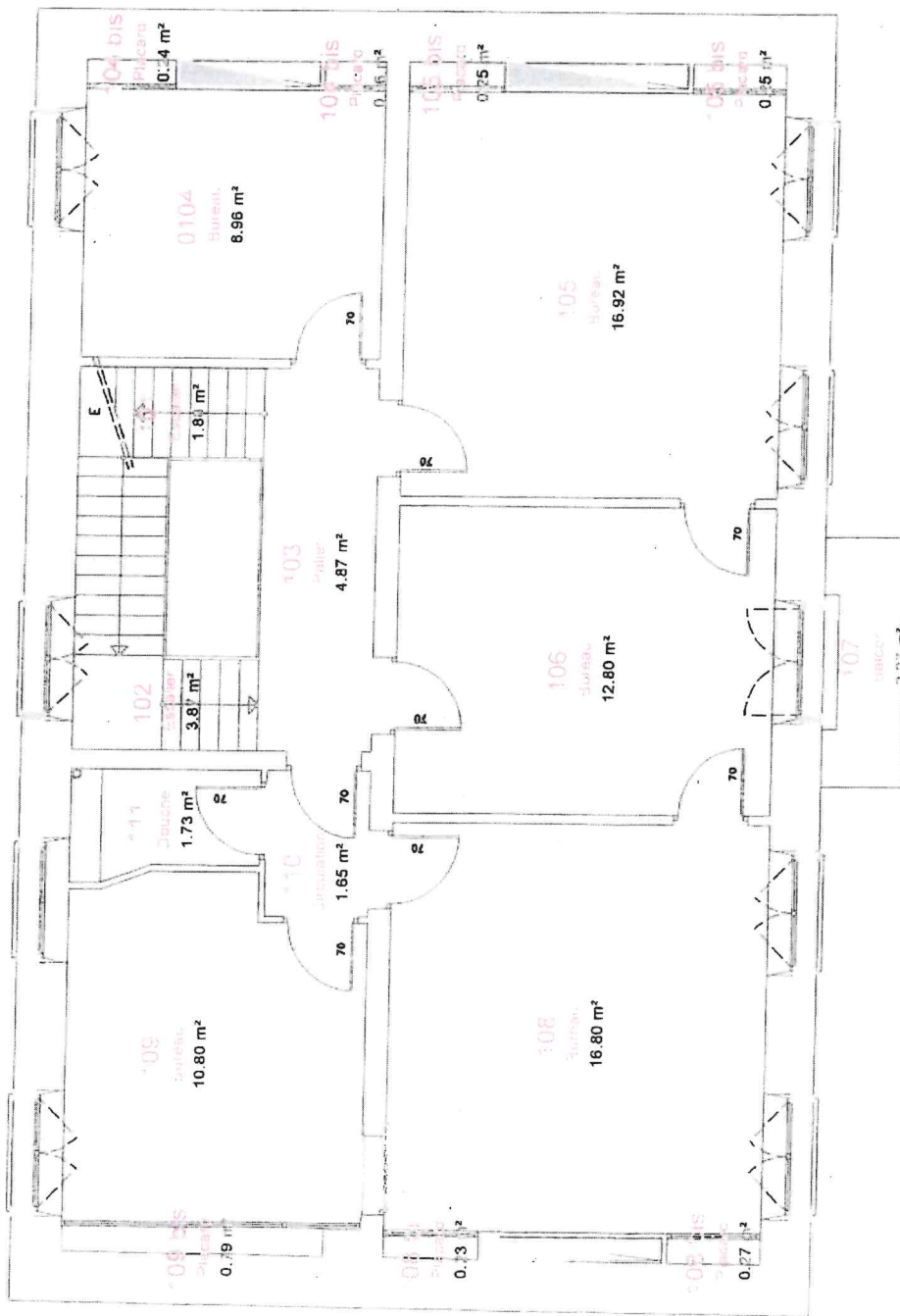
77000 MELUN

BATIMENT A1

REZ-DE-CHAUSSEE

ESTIMANT

Indice	Date	Modifications	N° TGPE
1	12/12/2002	TRANSFERT DE STARRAT	770-01839
		Echelle	1 / 50



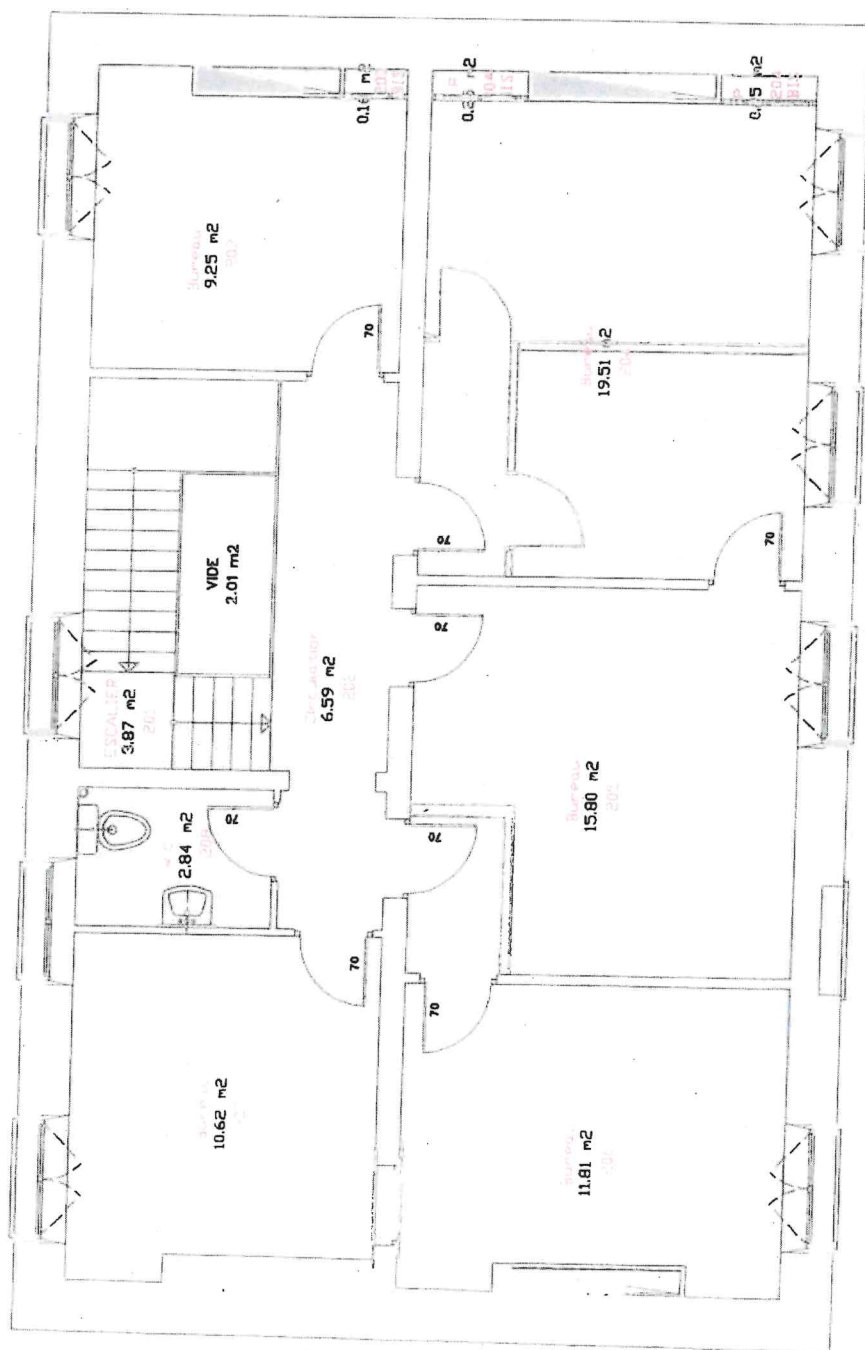
MINISTRE DE L'INTERIEUR  
 DE LA SECURITE INTERIEURE ET DES LIBERTES LOCALES  
 SECRETARIAT GENERAL POUR L'ADMINISTRATION  
 DE LA POLICE DE VERSAILLES

PJ QUAI PASTEUR  
 de MELUN

34, Quai Pasteur  
 77000 MELUN

BATIMENT A1  
 NIVEAU 1  
 EXISTANT

Indice	Date	Modifications	N° TGE
1	12/12/2002	TRANSFERT DE STABAT	770-01039
			Echelle:
			1 / 50



LIBERTÉ - ÉGALITÉ - FRATERNITÉ  
RÉPUBLIQUE FRANÇAISE  
MINISTÈRE DE L'INTÉRIEUR  
SECRÉTARIAT GÉNÉRAL POUR L'ADMINISTRATION  
DE LA SÉCURITÉ INTÉRIEURE ET DES LIBERTÉS LOCALES  
DE LA POLICE DE VERSAILLES

PJ QUAI PASTEUR

de MELUN

34, Quai Pasteur

77000 MELUN

BATIMENT A1

NIVEAU 2

EXISTANT

Indice	Date	Modifications	N° TGPE
1	12/12/2002	TRANSFERT DE STABDIAT	770-01839
			Echelle
			1 / 50